



SERIE350

Filtri oleodinamici, alta pressione, in linea, in alluminio anodizzato e INOX, portata massima 100 l/min, pressione massima 350bar

Serie: 350 in linea

Linea prodotto: Settori Agricolo e Forestale, Movimento Terra, Automotive, Industriale, Marino, Eolico, Trasporto

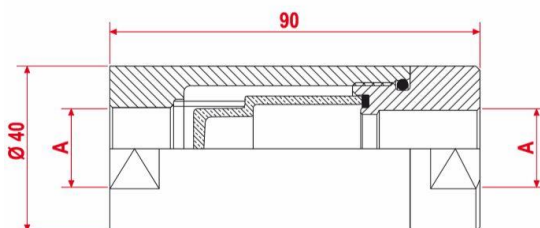
- Funzionamento in linea
- Compatti e leggeri
- Massima robustezza ed efficienza
- Elevate prestazioni di filtraggio e resistenza
- Componenti del filtro intercambiabili
- Cartuccia filtrante, sostituibile o lavabile, in bronzo sinterizzato
- Reversibilità del filtro per garantire un filtraggio in entrambe le direzioni del flusso
- Facilità di installazione

Specifiche tecniche:

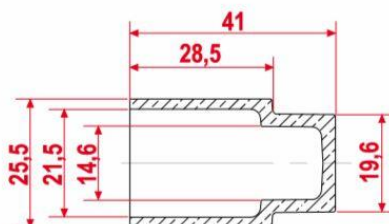
Pressione massima d'esercizio (bar):	350
Portata massima nominale (l/min):	100
Grado di filtraggio (μm):	10-25-40-60-80/100
Materiale corpo filtro:	Alluminio anodizzato / INOX AISI 316L
Materiale cartuccia filtrante:	Bronzo sinterizzato
Materiale guarnizioni:	NBR / VITON
Connessione:	BSP / NPTF
Filettatura attacchi:	M18/10 - M18/25 - 9/16UNF - 1/2" - 1/4" - 3/8"
Peso (kg):	0,24 (alluminio) / 0,60 (inox)

Dimensioni:

FILTRO IN LINEA



ELEMENTO FILTRANTE INTERNO





Via F. De Pisis, 5 - 42124 Reggio Emilia (Italy)
 Tel. +39 0522 505 911 - Fax +39 0522 514 204
 E-mail: bell@bell.it - Web-Site: www.bell.it - PEC: bell@pec.bell.it

Per ordinare:

P/N	DESCRIPTION	THREAD	FILTERING	BODY	FLOW	TYPE
924001410	IL 14/10	1 / 4" BSP	10 µ	ALU	→	NBR 70SH
924001425	IL 14/25	1 / 4" BSP	25 µ	ALU	→	NBR 70SH
924001440	IL 14/40	1 / 4" BSP	40 µ	ALU	→	NBR 70SH
924001460	IL 14/60	1 / 4" BSP	60 µ	ALU	→	NBR 70SH
924003810	IL 38/10	3 / 8" BSP	10 µ	ALU	→	NBR 70SH
924003825	IL 38/25	3 / 8" BSP	25 µ	ALU	→	NBR 70SH
924003840	IL 38/40	3 / 8" BSP	40 µ	ALU	→	NBR 70SH
924003860	IL 38/60	3 / 8" BSP	60 µ	ALU	→	NBR 70SH
924003880	IL 38/80	3 / 8" BSP	80 µ	ALU	→	NBR 70SH
924001810	IL 18/10	M18X1,5	10 µ	ALU	→	NBR 70SH
924001825	IL 18/25	M18X1,5	25 µ	ALU	→	NBR 70SH
924001840	IL 18/40	M18X1,5	40 µ	ALU	→	NBR 70SH
924001860	IL 18/60	M18X1,5	60 µ	ALU	→	NBR 70SH
924001880	IL 18/80	M18X1,5	80 µ	ALU	→	NBR 70SH
924001210	IL 12/10	1 / 2" BSP	10 µ	ALU	→	NBR 70SH
924001225	IL 12/25	1 / 2" BSP	25 µ	ALU	→	NBR 70SH
924001240	IL 12/40	1 / 2" BSP	40 µ	ALU	→	NBR 70SH
924001260	IL 12/60	1 / 2" BSP	60 µ	ALU	→	NBR 70SH
924001280	IL 12/80	1 / 2" BSP	80 µ	ALU	→	NBR 70SH
924001412	IL 14/10	1 / 4" BSP	10 µ	ALU	→	VITON
924001427	IL 14/25	1 / 4" BSP	25 µ	ALU	→	VITON
924001442	IL 14/40	1 / 4" BSP	40 µ	ALU	→	VITON
924001462	IL 14/60	1 / 4" BSP	60 µ	ALU	→	VITON
924001482	IL 14/80	1 / 4" BSP	80 µ	ALU	→	VITON
924003812	IL 38/10	3 / 8" BSP	10 µ	ALU	→	VITON
924003827	IL 38/25	3 / 8" BSP	25 µ	ALU	→	VITON
924003842	IL 38/40	3 / 8" BSP	40 µ	ALU	→	VITON
924003862	IL 38/60	3 / 8" BSP	60 µ	ALU	→	VITON
924003882	IL 38/80	3 / 8" BSP	80 µ	ALU	→	VITON
924001812	IL 18/10	M18X1,5	10 µ	ALU	→	VITON
924001827	IL 18/25	M18X1,5	25 µ	ALU	→	VITON
924001842	IL 18/40	M18X1,5	40 µ	ALU	→	VITON
924001862	IL 18/60	M18X1,5	60 µ	ALU	→	VITON
924001882	IL 18/80	M18X1,5	80 µ	ALU	→	VITON
924001212	IL 12/10	1 / 2" BSP	10 µ	ALU	→	VITON
924001227	IL 12/25	1 / 2" BSP	25 µ	ALU	→	VITON
924001242	IL 12/40	1 / 2" BSP	40 µ	ALU	→	VITON
924001262	IL 12/60	1 / 2" BSP	60 µ	ALU	→	VITON
924001282	IL 12/80	1 / 2" BSP	80 µ	ALU	→	VITON
924001411	IL-R 14/10	1 / 4" BSP	10 µ	ALU	↔	NBR 70SH
924001426	IL-R 14/25	1 / 4" BSP	25 µ	ALU	↔	NBR 70SH
924001441	IL-R 14/40	1 / 4" BSP	40 µ	ALU	↔	NBR 70SH
924001461	IL-R 14/60	1 / 4" BSP	60 µ	ALU	↔	NBR 70SH
924001481	IL-R 14/80	1 / 4" BSP	80 µ	ALU	↔	NBR 70SH
924003811	IL-R 38/10	3 / 8" BSP	10 µ	ALU	↔	NBR 70SH
924003826	IL-R 38/25	3 / 8" BSP	25 µ	ALU	↔	NBR 70SH
924003841	IL-R 38/40	3 / 8" BSP	40 µ	ALU	↔	NBR 70SH
924003861	IL-R 38/60	3 / 8" BSP	60 µ	ALU	↔	NBR 70SH
924003881	IL-R 38/80	3 / 8" BSP	80 µ	ALU	↔	NBR 70SH
924001811	IL-R 18/10	M18X1,5	10 µ	ALU	↔	NBR 70SH
924001826	IL-R 18/25	M18X1,5	25 µ	ALU	↔	NBR 70SH
924001841	IL-R 18/40	M18X1,5	40 µ	ALU	↔	NBR 70SH
924001861	IL-R 18/60	M18X1,5	60 µ	ALU	↔	NBR 70SH
924001881	IL-R 18/80	M18X1,5	80 µ	ALU	↔	NBR 70SH
924001211	IL-R 12/10	1 / 2" BSP	25 µ	ALU	↔	NBR 70SH
924001226	IL-R 12/25	1 / 2" BSP	25 µ	ALU	↔	NBR 70SH
924001241	IL-R 12/40	1 / 2" BSP	40 µ	ALU	↔	NBR 70SH
924001261	IL-R 12/60	1 / 2" BSP	60 µ	ALU	↔	NBR 70SH

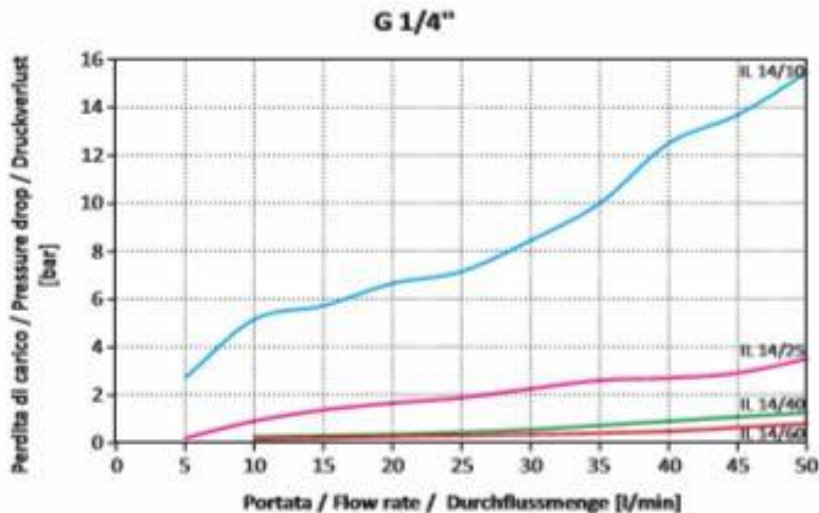
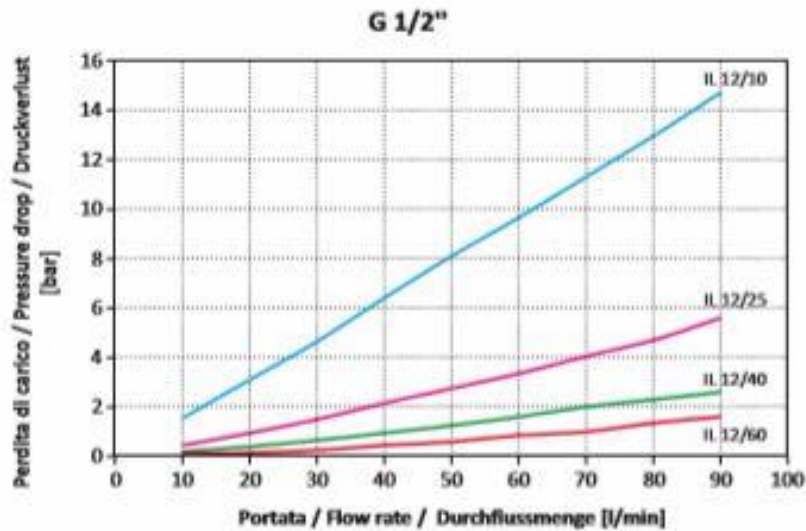
P/N	DESCRIPTION	THREAD	FILTERING	BODY	FLOW	TYPE
924001281	IL-R 12/80	1 / 2" BSP	80 µ	ALU	↔	NBR 70SH
924001413	IL-R 14/10	1 / 4" BSP	10 µ	ALU	↔	VITON
924001429	IL-R 14/25	1 / 4" BSP	25 µ	ALU	↔	VITON
924001443	IL-R 14/40	1 / 4" BSP	40 µ	ALU	↔	VITON
924001463	IL-R 14/60	1 / 4" BSP	60 µ	ALU	↔	VITON
924001483	IL-R 14/80	1 / 4" BSP	80 µ	ALU	↔	VITON
924003813	IL-R 38/10	3 / 8" BSP	10 µ	ALU	↔	VITON
924003829	IL-R 38/25	3 / 8" BSP	25 µ	ALU	↔	VITON
924003843	IL-R 38/40	3 / 8" BSP	40 µ	ALU	↔	VITON
924003863	IL-R 38/60	3 / 8" BSP	60 µ	ALU	↔	VITON
924003883	IL-R 38/80	3 / 8" BSP	80 µ	ALU	↔	VITON
924001813	IL-R 18/10	M18X1,5	10 µ	ALU	↔	VITON
924001829	IL-R 18/25	M18X1,5	25 µ	ALU	↔	VITON
924001843	IL-R 18/40	M18X1,5	40 µ	ALU	↔	VITON
924001863	IL-R 18/60	M18X1,5	60 µ	ALU	↔	VITON
924001883	IL-R 18/80	M18X1,5	80 µ	ALU	↔	VITON
924001213	IL-R 12/10	1 / 2" BSP	25 µ	ALU	↔	VITON
924001229	IL-R 12/25	1 / 2" BSP	25 µ	ALU	↔	VITON
924001243	IL-R 12/40	1 / 2" BSP	40 µ	ALU	↔	VITON
924001263	IL-R 12/60	1 / 2" BSP	60 µ	ALU	↔	VITON
924001283	IL-R 12/80	1 / 2" BSP	80 µ	ALU	↔	VITON
924001416	IL 14/10	1 / 4" BSP	10 µ	ALU	→	NBR 90SH
924001431	IL 14/25	1 / 4" BSP	25 µ	ALU	→	NBR 90SH
924001446	IL 14/40	1 / 4" BSP	40 µ	ALU	→	NBR 90SH
924001466	IL 14/60	1 / 4" BSP	60 µ	ALU	→	NBR 90SH
924001486	IL 14/80	1 / 4" BSP	80 µ	ALU	→	NBR 90SH
924003816	IL 38/10	3 / 8" BSP	10 µ	ALU	→	NBR 90SH
924003831	IL 38/25	3 / 8" BSP	25 µ	ALU	→	NBR 90SH
924003846	IL 38/40	3 / 8" BSP	40 µ	ALU	→	NBR 90SH
924003866	IL 38/60	3 / 8" BSP	60 µ	ALU	→	NBR 90SH
924003886	IL 38/80	3 / 8" BSP	80 µ	ALU	→	NBR 90SH
924001816	IL 18/10	M18X1,5	10 µ	ALU	→	NBR 90SH
924001831	IL 18/25	M18X1,5	25 µ	ALU	→	NBR 90SH
924001846	IL 18/40	M18X1,5	40 µ	ALU	→	NBR 90SH
924001866	IL 18/60	M18X1,5	60 µ	ALU	→	NBR 90SH
924001886	IL 18/80	M18X1,5	80 µ	ALU	→	NBR 90SH
924001216	IL 12/10	1 / 2" BSP	10 µ	ALU	→	NBR 90SH
924001231	IL 12/25	1 / 2" BSP	25 µ	ALU	→	NBR 90SH
924001247	IL 12/40	1 / 2" BSP	40 µ	ALU	→	NBR 90SH
924001267	IL 12/60	1 / 2" BSP	60 µ	ALU	→	NBR 90SH
924001287	IL 12/80	1 / 2" BSP	80 µ	ALU	→	NBR 90SH
924001417	IL-R 14/10	1 / 4" BSP	10 µ	ALU	↔	NBR 90SH
924001432	IL-R 14/25	1 / 4" BSP	25 µ	ALU	↔	NBR 90SH
924001447	IL-R 14/40	1 / 4" BSP	40 µ	ALU	↔	NBR 90SH
924001467	IL-R 14/60	1 / 4" BSP	60 µ	ALU	↔	NBR 90SH
924001487	IL-R 14/80	1 / 4" BSP	80 µ	ALU	↔	NBR 90SH
924003817	IL-R 38/10	3 / 8" BSP	10 µ	ALU	↔	NBR 90SH
924003832	IL-R 38/25	3 / 8" BSP	25 µ	ALU	↔	NBR 90SH
924003847	IL-R 38/40	3 / 8" BSP	40 µ	ALU	↔	NBR 90SH
924003867	IL-R 38/60	3 / 8" BSP	60 µ	ALU	↔	NBR 90SH
924003887	IL-R 38/80	3 / 8" BSP	80 µ	ALU	↔	NBR 90SH
924001817	IL-R 18/10	M18X1,5	10 µ	ALU	↔	NBR 90SH
924001832	IL-R 18/25	M18X1,5	25 µ	ALU	↔	NBR 90SH
924001847	IL-R 18/40	M18X1,5	40 µ	ALU	↔	NBR 90SH
924001867	IL-R 18/60	M18X1,5	60 µ	ALU	↔	NBR 90SH
924001887	IL-R 18/80	M18X1,5	80 µ	ALU	↔	NBR 90SH
924001217	IL-R 12/10	1 / 2" BSP	25 µ	ALU	↔	NBR 90SH
924001232	IL-R 12/25	1 / 2" BSP	25 µ	ALU	↔	NBR 90SH
924001247	IL-R 12/40	1 / 2" BSP	40 µ	ALU	↔	NBR 90SH
924001267	IL-R 12/60	1 / 2" BSP	60 µ	ALU	↔	NBR 90SH
924001287	IL-R 12/80	1 / 2" BSP	80 µ	ALU	↔	NBR 90SH
924011410	IL 14/10	1 / 4" BSP	10 µ	INOX 316L	→	NBR 70SH



Via F. De Pisis, 5 - 42124 Reggio Emilia (Italy)
 Tel. +39 0522 505 911 - Fax +39 0522 514 204
 E-mail: bell@bell.it - Web-Site: www.bell.it - PEC: bell@pec.bell.it

P/N	DESCRIPTION	THREAD	FILTERING	BODY	FLOW	TYPE
924011425	IL 14/25	1 / 4" BSP	25 µ	INOX 316L	→	NBR 70SH
924011440	IL 14/40	1 / 4" BSP	40 µ	INOX 316L	→	NBR 70SH
924011460	IL 14/60	1 / 4" BSP	60 µ	INOX 316L	→	NBR 70SH
924011480	IL 14/80	1 / 4" BSP	80 µ	INOX 316L	→	NBR 70SH
924013810	IL 38/10	3 / 8" BSP	10 µ	INOX 316L	→	NBR 70SH
924013825	IL 38/25	3 / 8" BSP	25 µ	INOX 316L	→	NBR 70SH
924013840	IL 38/40	3 / 8" BSP	40 µ	INOX 316L	→	NBR 70SH
924013860	IL 38/60	3 / 8" BSP	60 µ	INOX 316L	→	NBR 70SH
924013880	IL 38/80	3 / 8" BSP	80 µ	INOX 316L	→	NBR 70SH
924011810	IL 18/10	M18X1,5	10 µ	INOX 316L	→	NBR 70SH
924011825	IL 18/25	M18X1,5	25 µ	INOX 316L	→	NBR 70SH
924011840	IL 18/40	M18X1,5	40 µ	INOX 316L	→	NBR 70SH
924011860	IL 18/60	M18X1,5	60 µ	INOX 316L	→	NBR 70SH
924011880	IL 18/80	M18X1,5	80 µ	INOX 316L	→	NBR 70SH
924011210	IL 12/10	1 / 2" BSP	10 µ	INOX 316L	→	NBR 70SH
924011225	IL 12/25	1 / 2" BSP	25 µ	INOX 316L	→	NBR 70SH
924011240	IL 12/40	1 / 2" BSP	40 µ	INOX 316L	→	NBR 70SH
924011260	IL 12/60	1 / 2" BSP	60 µ	INOX 316L	→	NBR 70SH
924011280	IL 12/80	1 / 2" BSP	80 µ	INOX 316L	→	NBR 70SH
924011411	IL-R 14/10	1 / 4" BSP	10 µ	INOX 316L	↔	NBR 70SH
924011426	IL-R 14/25	1 / 4" BSP	25 µ	INOX 316L	↔	NBR 70SH
924011441	IL-R 14/40	1 / 4" BSP	40 µ	INOX 316L	↔	NBR 70SH
924011461	IL-R 14/60	1 / 4" BSP	60 µ	INOX 316L	↔	NBR 70SH
924011481	IL-R 14/80	1 / 4" BSP	80 µ	INOX 316L	↔	NBR 70SH
924013811	IL-R 38/10	3 / 8" BSP	10 µ	INOX 316L	↔	NBR 70SH
924013826	IL-R 38/25	3 / 8" BSP	25 µ	INOX 316L	↔	NBR 70SH
924013841	IL-R 38/40	3 / 8" BSP	40 µ	INOX 316L	↔	NBR 70SH
924013861	IL-R 38/60	3 / 8" BSP	60 µ	INOX 316L	↔	NBR 70SH
924013881	IL-R 38/80	3 / 8" BSP	80 µ	INOX 316L	↔	NBR 70SH
924011811	IL-R 18/10	M18X1,5	10 µ	INOX 316L	↔	NBR 70SH
924011826	IL-R 18/25	M18X1,5	25 µ	INOX 316L	↔	NBR 70SH
924011841	IL-R 18/40	M18X1,5	40 µ	INOX 316L	↔	NBR 70SH
924011861	IL-R 18/60	M18X1,5	60 µ	INOX 316L	↔	NBR 70SH
924011881	IL-R 18/80	M18X1,5	80 µ	INOX 316L	↔	NBR 70SH
924011211	IL-R 12/10	1 / 2" BSP	10 µ	INOX 316L	↔	NBR 70SH
924011226	IL-R 12/25	1 / 2" BSP	25 µ	INOX 316L	↔	NBR 70SH
924011241	IL-R 12/40	1 / 2" BSP	40 µ	INOX 316L	↔	NBR 70SH
924011261	IL-R 12/60	1 / 2" BSP	60 µ	INOX 316L	↔	NBR 70SH
924011281	IL-R 12/80	1 / 2" BSP	80 µ	INOX 316L	↔	NBR 70SH
924011412	IL 14/10	1 / 4" BSP	10 µ	INOX 316L	→	VITON
924011427	IL 14/25	1 / 4" BSP	25 µ	INOX 316L	→	VITON
924011442	IL 14/40	1 / 4" BSP	40 µ	INOX 316L	→	VITON
924011462	IL 14/60	1 / 4" BSP	60 µ	INOX 316L	→	VITON
924011482	IL 14/80	1 / 4" BSP	80 µ	INOX 316L	→	VITON
924013812	IL 38/10	3 / 8" BSP	10 µ	INOX 316L	→	VITON
924013827	IL 38/25	3 / 8" BSP	25 µ	INOX 316L	→	VITON
924013842	IL 38/40	3 / 8" BSP	40 µ	INOX 316L	→	VITON
924013862	IL 38/60	3 / 8" BSP	60 µ	INOX 316L	→	VITON
924013882	IL 38/80	3 / 8" BSP	80 µ	INOX 316L	→	VITON
924011812	IL 18/10	M18X1,5	10 µ	INOX 316L	→	VITON
924011827	IL 18/25	M18X1,5	25 µ	INOX 316L	→	VITON
924011842	IL 18/40	M18X1,5	40 µ	INOX 316L	→	VITON
924011862	IL 18/60	M18X1,5	60 µ	INOX 316L	→	VITON
924011882	IL 18/80	M18X1,5	80 µ	INOX 316L	→	VITON
924011212	IL 12/10	1 / 2" BSP	10 µ	INOX 316L	→	VITON
924011227	IL 12/25	1 / 2" BSP	25 µ	INOX 316L	→	VITON
924011242	IL 12/40	1 / 2" BSP	40 µ	INOX 316L	→	VITON
924011262	IL 12/60	1 / 2" BSP	60 µ	INOX 316L	→	VITON
924011282	IL 12/80	1 / 2" BSP	80 µ	INOX 316L	→	VITON
924011413	IL-R 14/10	1 / 4" BSP	10 µ	INOX 316L	↔	VITON
924011429	IL-R 14/25	1 / 4" BSP	25 µ	INOX 316L	↔	VITON
924011443	IL-R 14/40	1 / 4" BSP	40 µ	INOX 316L	↔	VITON

P/N	DESCRIPTION	THREAD	FILTERING	BODY	FLOW	TYPE
924011463	IL-R 14/60	1 / 4" BSP	60 μ	INOX 316L	↔	VITON
924011483	IL-R 14/80	1 / 4" BSP	80 μ	INOX 316L	↔	VITON
924013813	IL-R 38/10	3 / 8" BSP	10 μ	INOX 316L	↔	VITON
924013829	IL-R 38/25	3 / 8" BSP	25 μ	INOX 316L	↔	VITON
924013843	IL-R 38/40	3 / 8" BSP	40 μ	INOX 316L	↔	VITON
924013863	IL-R 38/60	3 / 8" BSP	60 μ	INOX 316L	↔	VITON
924013883	IL-R 38/80	3 / 8" BSP	80 μ	INOX 316L	↔	VITON
924011813	IL-R 18/10	M18X1,5	10 μ	INOX 316L	↔	VITON
924011829	IL-R 18/25	M18X1,5	25 μ	INOX 316L	↔	VITON
924011843	IL-R 18/40	M18X1,5	40 μ	INOX 316L	↔	VITON
924011863	IL-R 18/60	M18X1,5	60 μ	INOX 316L	↔	VITON
924011883	IL-R 18/80	M18X1,5	80 μ	INOX 316L	↔	VITON



Marcatura filtro:

I filtri in linea della Serie 350, così come tutti i filtri BELL, vengono marcati per tipologia, brand, attacco, data di produzione e operatore. Marcatura personalizzata su richiesta.



Tutti i prodotti BELL sono progettati e realizzati all'interno di BELL SRL in via F. De Pisis, 5 – 42124 Reggio Emilia (RE) – Italia, secondo i canoni di Qualità che contraddistinguono il MADE IN ITALY dal resto del Mondo.