



Ultra Air Pump

UPF – Ultra Air Pump Foot

Pompa pneumoidraulica, semplice effetto, azionamento a pedale, portata olio (l/min) 0,8/0,14 (1000bar) – 1,1/0,15 (700bar) – 2,1/0,2 (500bar) – 2,5/0,25 (400bar) – 2,6/0,7 (250bar)

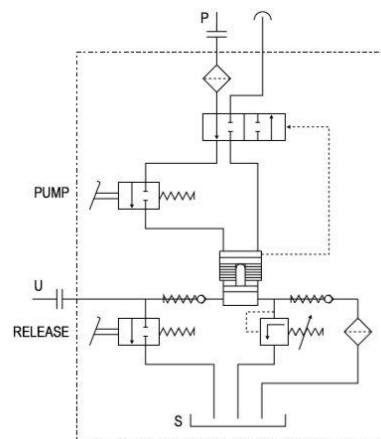
Serie: UP

Linea prodotto: Utensili industriali, sistemi di sollevamento, autoriparatori, sistemi di bloccaggio, attrezzature idrauliche (presse, martinetti, ...), smontagomme, Automotive

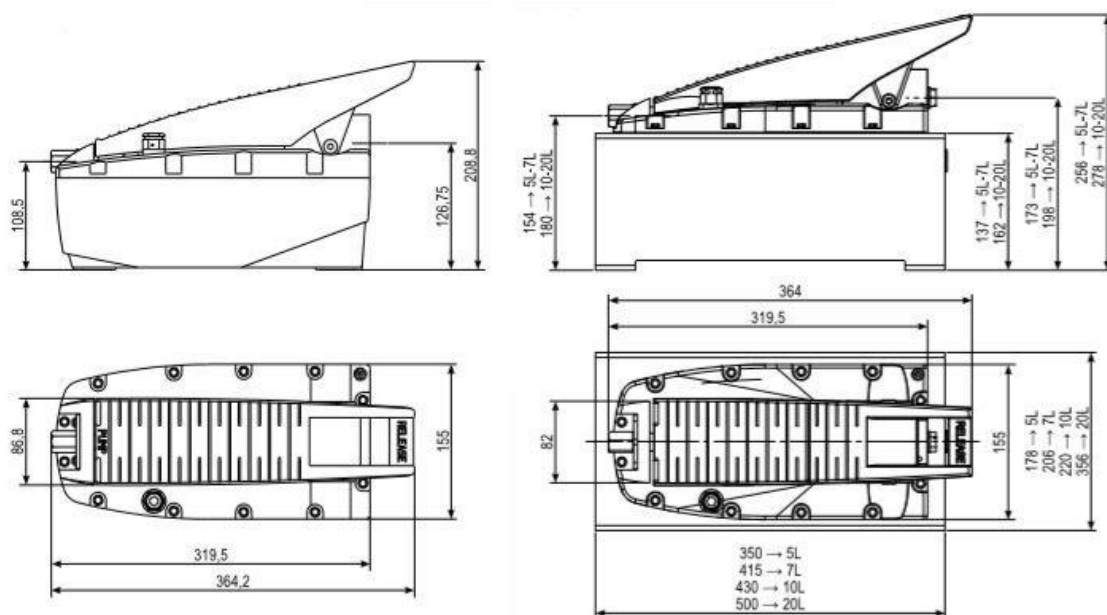
- Funzionamento a pedale
- Design del pedale inconfondibile con maniglia per la trasportabilità
- Azionamento pedale a 3 posizioni con ritorno a molla (avanzamento, tenuta e ritorno)
- Compatibilità cilindri a semplice effetto (doppio effetto con distributore in linea opzionale)
- Costruzione compatta e robusta per servizio gravoso e per una lunga durata nel tempo
- Facile manutenzione
- Non necessita di aria lubrificata
- Collegabile alla normale rete pneumatica
- Funzionamento sia in orizzontale che in verticale per un impiego versatile
- Vite di sfiato sul coperchio per la ventilazione del serbatoio durante l'utilizzo
- Valvola di sicurezza preimpostata sul coperchio
- Valvola di massima pressione olio tarabile dall'esterno a protezione dei componenti del circuito
- Indicatore di livello a oblò in pyrex rimovibile per la massima semplicità nei rabbocchi
- Asole sul supporto di base per una facile installazione e fissaggio all'impianto
- Peso contenuto
- Bassa rumorosità (75dBa)
- Capacità serbatoio variabili (2,4 – 5 – 10 – 20) L per piccoli e grandi cilindri

Specifiche tecniche:

Pressione max d'esercizio (bar):	250	400	500	700	1000
Compatibilità cilindro:	Semplice effetto Doppio effetto con distributore in linea (opzionale)				
Capacità serbatoio (L):	2,4 – 5 – 7 – 10 – 12 – 20				
Olio utilizzabile (L):	2,1 – 4,65 – 6,9 – 9,5 – 11,1 – 19,4				
Portata max alla pressione nominale (l/min):	0,7	0,25	0,2	0,15	0,14
Portata olio senza carico (l/min):	2,6	2,5	2,1	1,1	0,8
Portata olio con carico (l/min):	0,7	0,25	0,2	0,15	0,14
Attacco olio:	3/8"NPTF (G3/8" – G1/4")				
Attacco aria:	G1/4"				
Funzione valvola:	Avanzamento/Tenuta/Rilascio				
Funzionamento valvola:	Manuale				
Fonte di energia:	Aria				
Range pneumatico (bar):	2,8/8,3 (10 max)				
Consumo aria medio (l/min):	390		320	400	400
Rumorosità (dBA):	75				
Peso (Kg):	6,8				



Dimensioni:



Confronti di Serie:

Modello	Pressione Max (bar)	Cilindro	Serbatoio (L)	Olio Utile (L)	Portata scarico (l/min)	Portata carico (l/min)	Range aria (bar)	Consumo aria (l/min)	Peso (kg)
UPF1002	1000	S.E.	2,4	2,1	0,8	0,14	2,8/10		6,8
UPF702	700	S.E.	2,4	2,1	1,1	0,15	2,8/10	50/440	6,5
UPF502	500	S.E.	2,4	2,1	2,1	0,2	2,8/10	110/320	6,8
UPF402	400	S.E.	2,4	2,1	2,5	0,25	2,8/10		6,7
UPF252	250	S.E.	2,4	2,1	2,6	0,7	2,8/10	180/390	6,7
UPF-2V702	700	S.E.	2,4	2,1	1,1	0,15	2,8/10	400	6,5
UPDPF705-16/5	700	S.E./2vie	5	4,6	4,9	0,29	2,8/10		18
UPFD710	700	S.E.	10	9	8,5	0,26	4/10	780	23,7
UPFD725	700	S.E.	30	25	8,5	0,26	4/10	780	48,5

Per ordinare:

- P/N 915201100 UPF1002 1000BAR BELL
- P/N 915200010 UPF702 700BAR BELL
- P/N 915200030 UPF502 500BAR BELL
- P/N 91520098X UPF402 400BAR BELL
- P/N 915200020 UPF252 250BAR BELL

Accessori:

- Protezione pedale
- Serbatoi maggiorati
- Piastre di fissaggio
- Scarico rapido
- Raccordi
- Tubo flex
- Distributore in linea con blocchetto per cilindri a doppio effetto
- Kit manometro

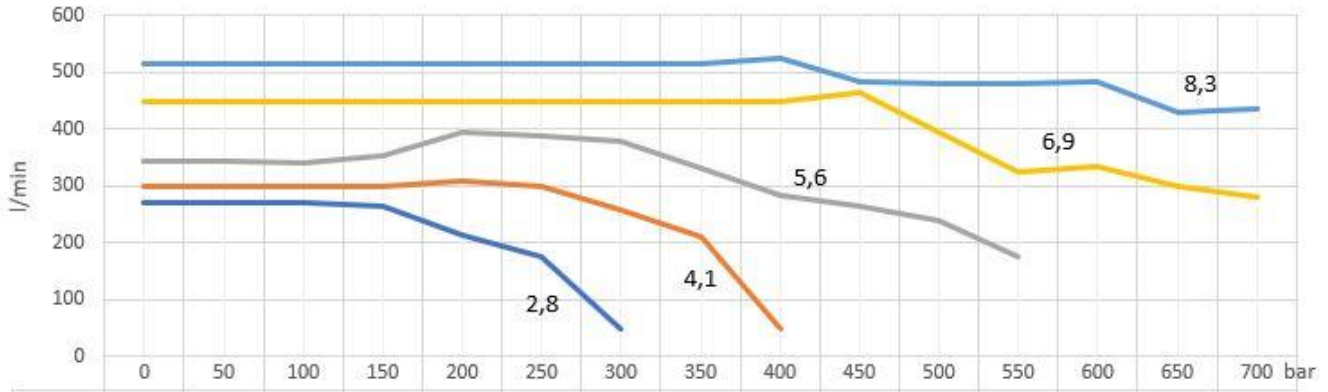
Ricambi: SEAL KIT UPF



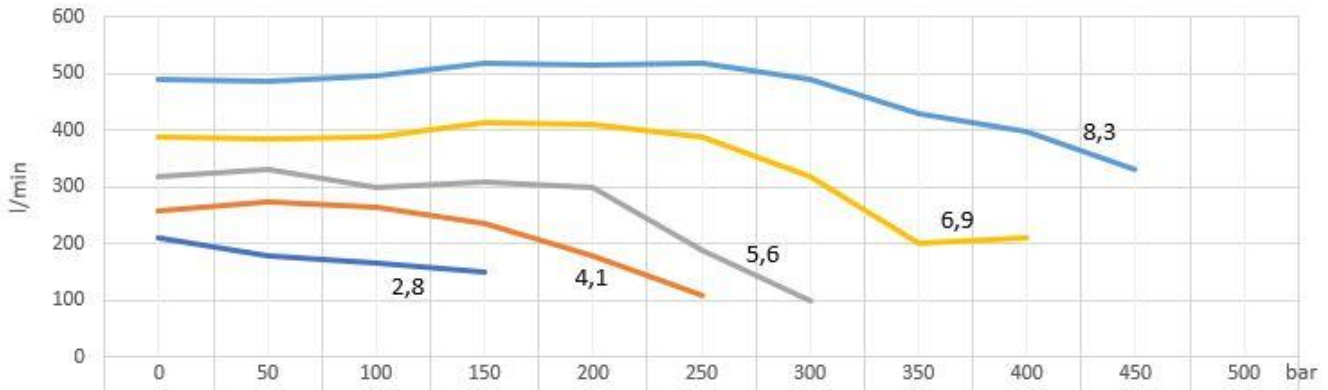
Tutti i prodotti BELL sono progettati e realizzati all'interno di BELL SRL in via F. De Pisis, 5 – 42124 Reggio Emilia (RE) – Italia, secondo i canoni di Qualità che contraddistinguono il MADE IN ITALY dal resto del Mondo.

Diagrammi consumo aria (l/min) - (air consumption):

Air Consume UP700

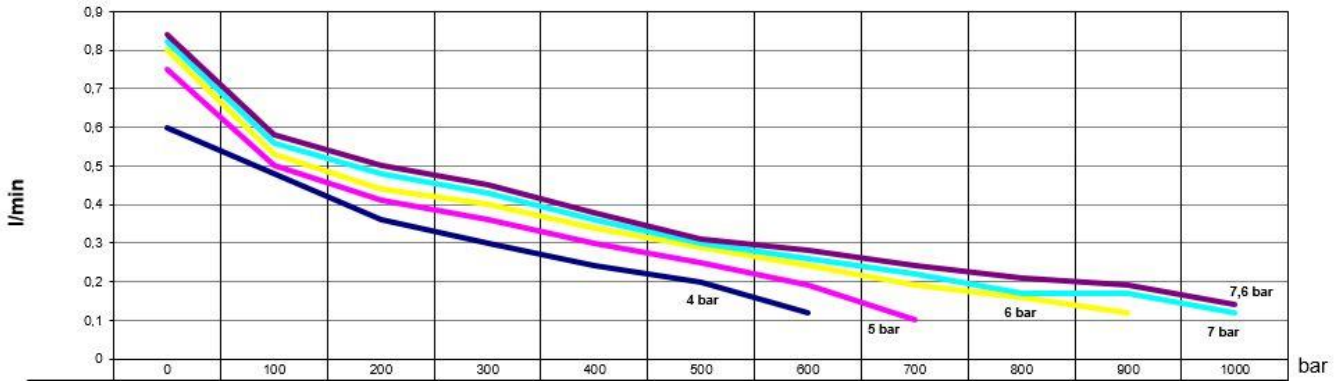


Air Consume UP500

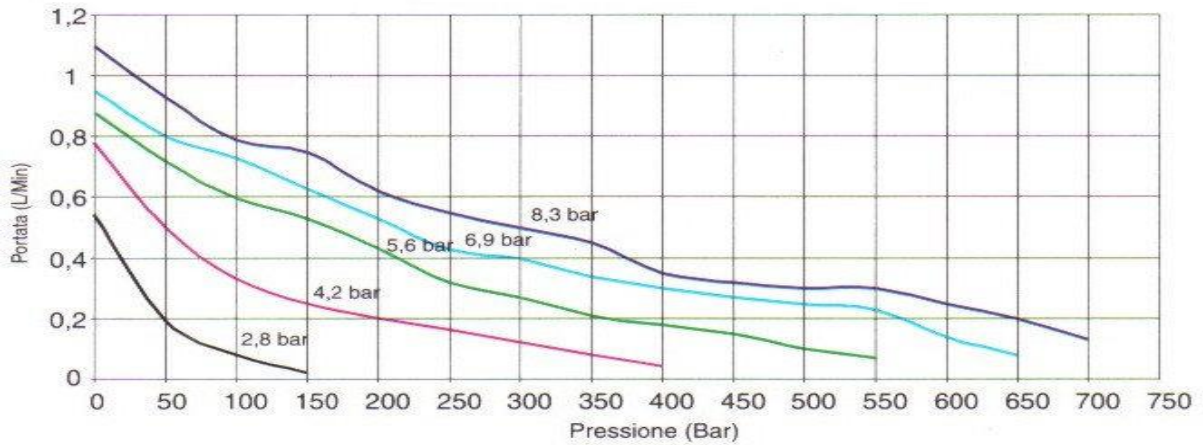


Diagrammi portata (l/min) - (oil flow):

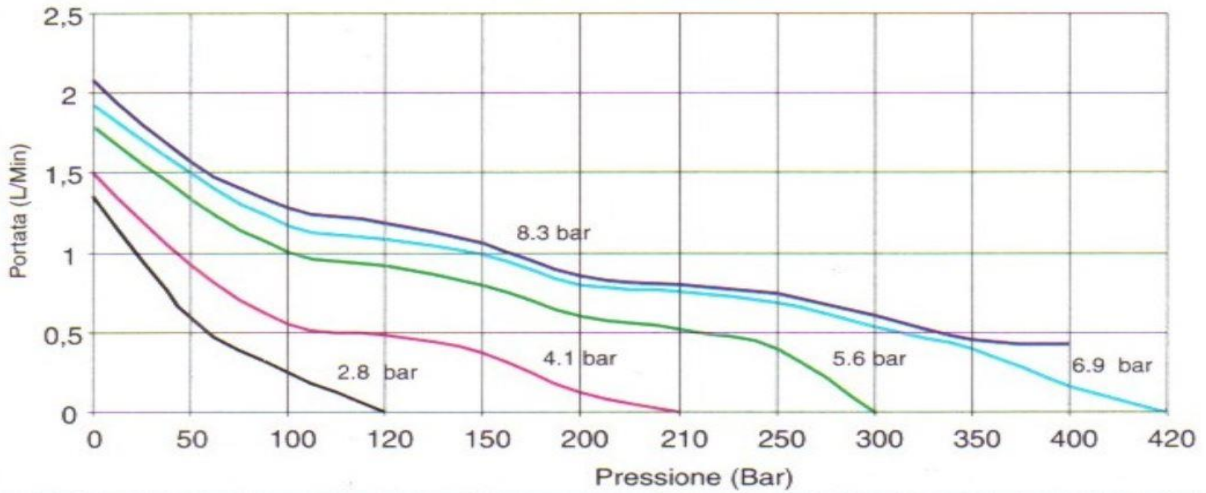
UP1000



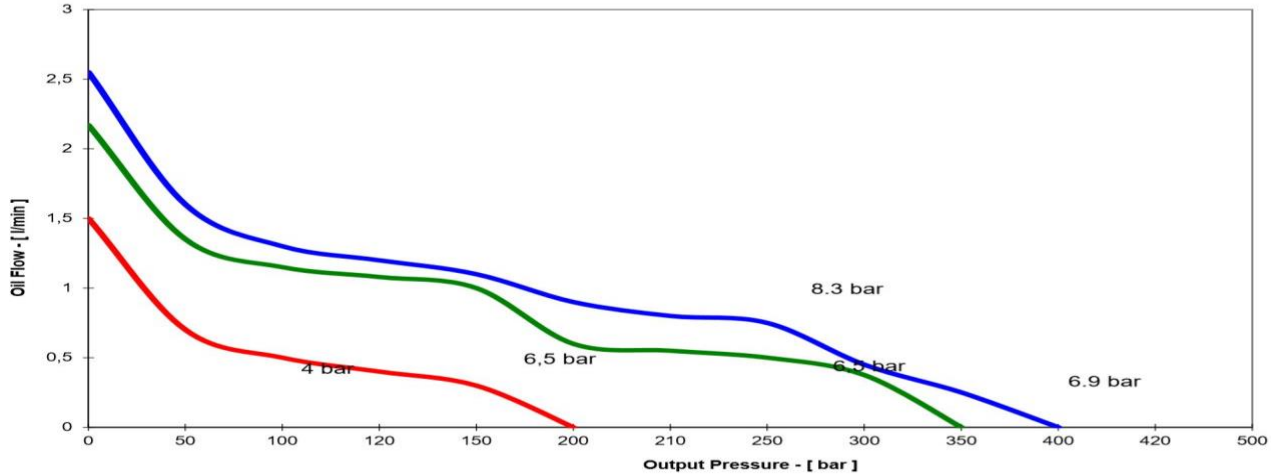
UP700



UP500



UP400



UP250

