



Ultra Air Pump

UPM-2V

Pompa pneumatica, doppia valvola distributore 4/3 con 4 uscite idrauliche, azionamento manuale, doppio effetto, attacco CETOP 3, manometro e valvole riduttrici, portata olio (l/min) 0,8/0,14 (1000bar) – 1,1/0,15 (l/min) a(700bar) – 2,1/0,2 (500bar) – 2,5/0,25 (400bar) – 2,6/0,7 (250bar)

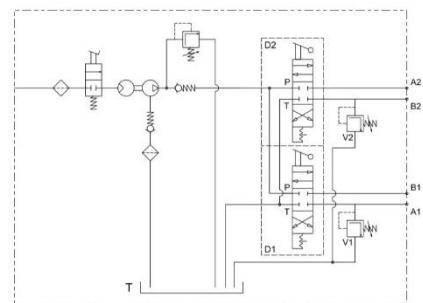
Serie: UP

Linea prodotto: Utensili industriali, sistemi di bloccaggio, automazioni, sistemi di sollevamento

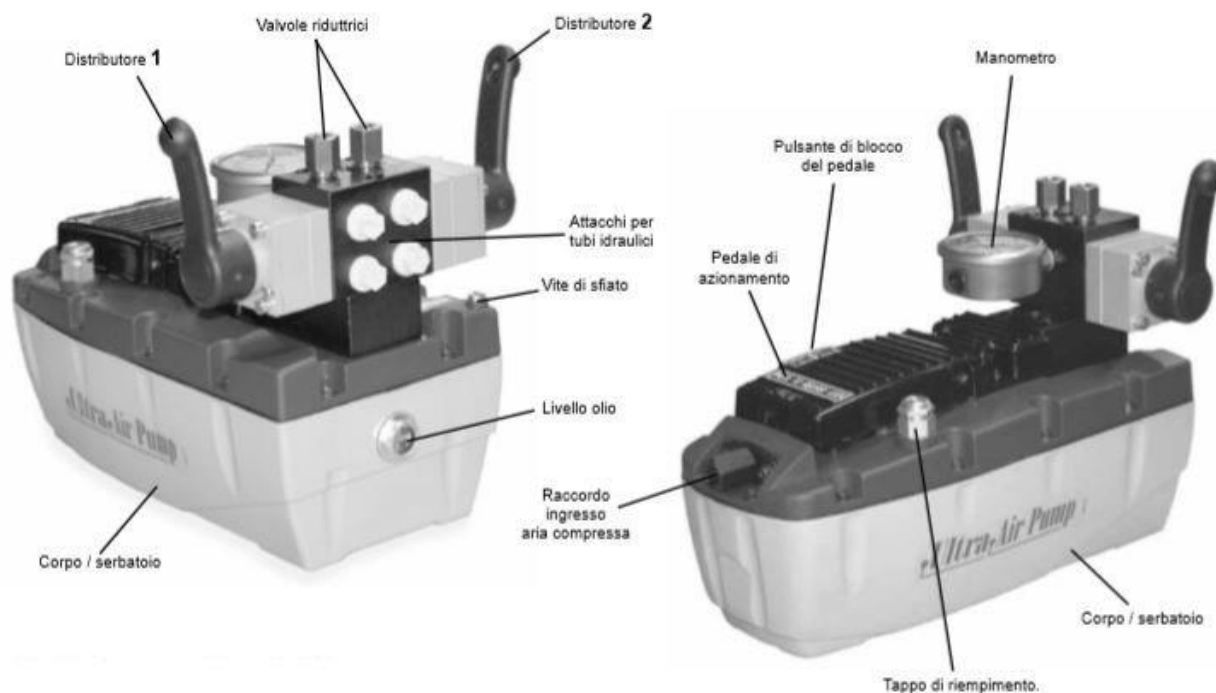
- Pedaliera a due posizioni (avanzamento/tenuta) bloccabile in posizione di avanzamento
- Attacco universale CETOP 3
- Doppia valvola distributore 4/3 in acciaio montata su blocchetto di comando a quattro uscite
- Valvole riduttrici di pressione su ogni distributore
- Manometro Ø63mm – scala 0-1000bar installato
- Compatibilità cilindri a doppio effetto (predisposizione per singolo effetto)
- Costruzione compatta e robusta per servizio gravoso e per una lunga durata nel tempo
- Facile manutenzione
- Non necessita di aria lubrificata
- Collegabile alla normale rete pneumatica
- Funzionamento sia in orizzontale che in verticale per un impiego versatile
- Vite di sfiato sul coperchio per la ventilazione del serbatoio durante l'utilizzo
- Valvola di sicurezza preimpostata sul coperchio a protezione della pompa
- Valvola di massima pressione olio tarabile dall'esterno a protezione dei componenti del circuito
- Indicatore di livello a oblò in pyrex rimovibile per la massima semplicità nei rabbocchi
- Asole sul supporto di base per una facile installazione e fissaggio all'impianto
- Peso contenuto
- Bassa rumorosità (75dBa)
- Capacità serbatoio variabili (2,4 – 5 – 10 – 20) L per piccoli e grandi cilindri

Specifiche tecniche:

Pressione max d'esercizio (bar):	250	400	500	700	1000
Compatibilità cilindro:	Doppio effetto/Doppia valvola				
Capacità serbatoio (L):	2,4 – 5 – 7 – 10 – 12 – 20				
Olio utilizzabile (L):	2,1 – 4,65 – 6,9 – 9,5 – 11,1 – 19,4				
Portata max alla pressione nominale (l/min):	0,7	0,25	0,2	0,15	0,14
Portata olio senza carico (l/min):	2,6	2,5	2,1	1,1	0,8
Portata olio con carico (l/min):	0,7	0,25	0,2	0,15	0,14
Attacco olio:	3/8" NPTF (G3/8" – G1/4")				
Attacco aria:	G1/4"				
Funzione valvola:	Avanzamento/Tenuta/Deviatori				
Funzionamento valvola:	Automatico/Manuale				
Fonte di energia:	Aria				
Range pneumatico (bar):	2,8/8,3 (10 max)				
Consumo aria medio (l/min):	390		320	400	400
Rumorosità (dBA):	75				
Peso (Kg):	7,5				



Dimensioni:



Confronti di Serie:

Modello	Pressione Max (bar)	Cilindro	Serbatoio (L)	Olio Utile (L)	Portata scarico (l/min)	Portata carico (l/min)	Range aria (bar)	Consumo aria (l/min)	Peso (kg)
UPM1002	1000	D.E.	2,4	2,1	0,8	0,14	2,8/10		7,5
UPM702	700	D.E.	2,4	2,1	1,1	0,15	2,8/10	50/440	7,5
UPM502	500	D.E.	2,4	2,1	2,1	0,2	2,8/10	110/320	7,5
UPM402	400	D.E.	2,4	2,1	2,5	0,25	2,8/10		7,5
UPM252	250	D.E.	2,4	2,1	2,6	0,7	2,8/10	180/390	7,5
UPM-2V1002	1000	D.E.	2,4	2,1	0,8	0,14	2,8/10	400	7,5
UPM-2V702	700	D.E.	2,4	2,1	1,1	0,15	2,8/10		7,5
UPM-2V502	500	D.E.	2,4	2,1	2,1	0,2	2,8/10		7,5
UPM-2V402	400	D.E.	2,4	2,1	2,5	0,25	2,8/10		7,5
UPM-2V252	250	D.E.	2,4	2,1	2,6	0,7	2,8/10		7,5
UPMD710	700	D.E.	10	9,5	1,1	0,15	4/10	780	23,7
UPMD725-RC	700	D.E.	29	25	1,1	0,15	4/10	780	50

Per ordinare:

- P/N 91523042x UPM1002-2V 1000BAR BELL
- P/N 91523010x UPM702-2V 700BAR BELL
- P/N 91523011x UPM502-2V 500BAR BELL
- P/N 915230450 UPM252-2V 250BAR BELL

Accessori:

- Serbatoi maggiorati
- Piastre di fissaggio
- Tubo flex
- Kit manometro

Ricambi:

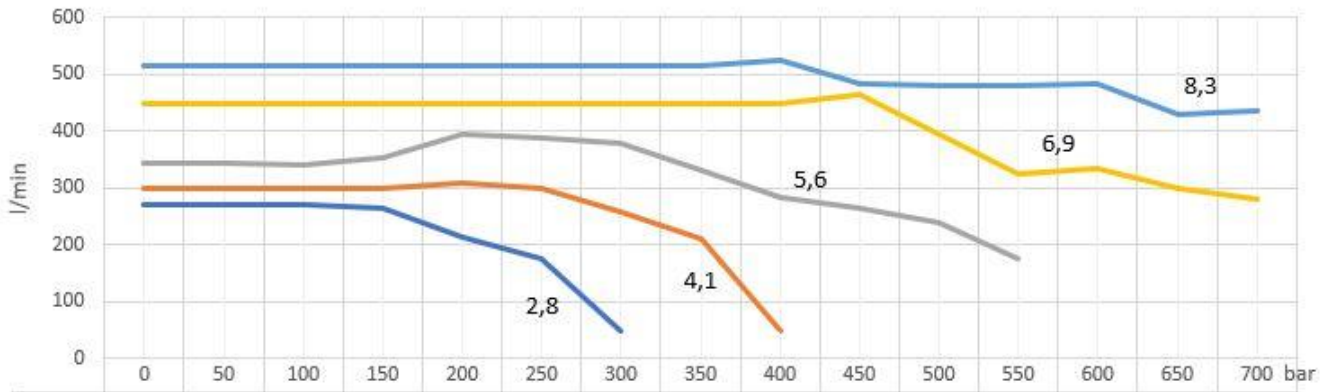
SEAL KIT UPM



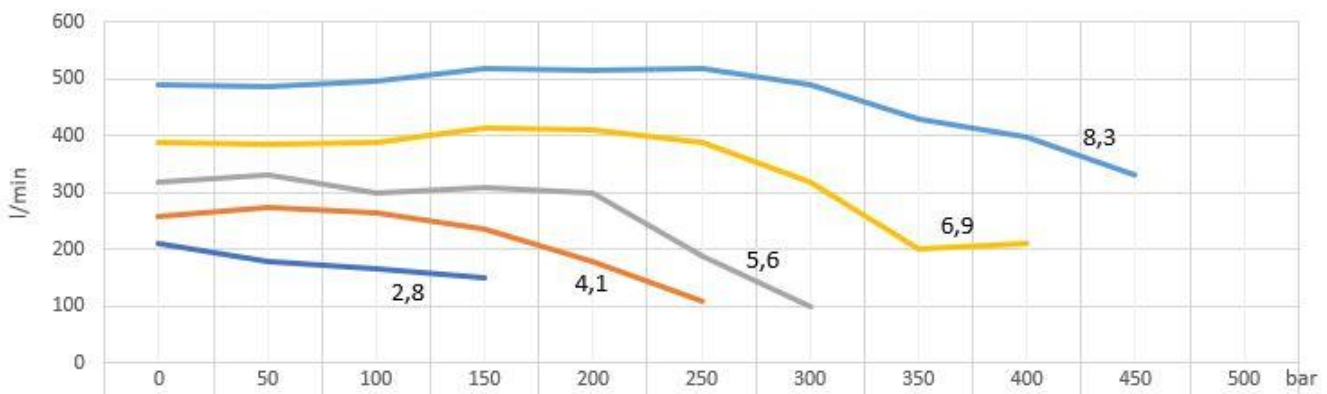
Tutti i prodotti BELL sono progettati e realizzati all'interno di BELL SRL in via F. De Pisis, 5 – 42124 Reggio Emilia (RE) – Italia, secondo i canoni di Qualità che contraddistinguono il MADE IN ITALY dal resto del Mondo.

Diagrammi consumo aria (l/min) - (air consumption):

Air Consume UP700

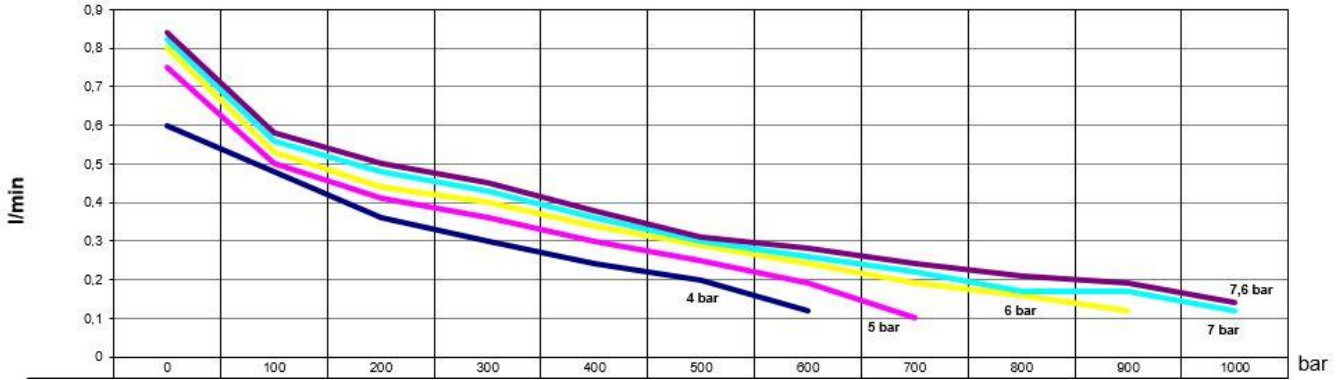


Air Consume UP500

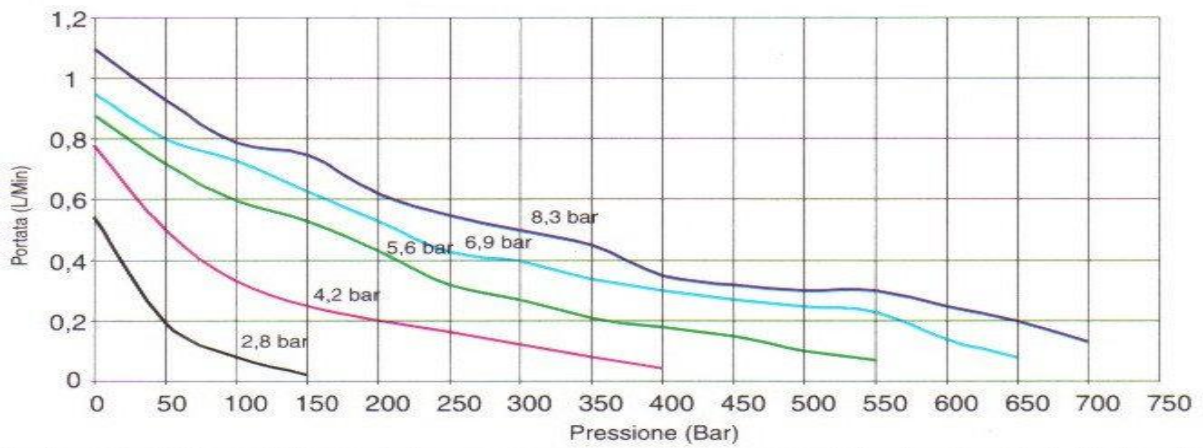


Diagrammi portata (l/min) - (oil flow):

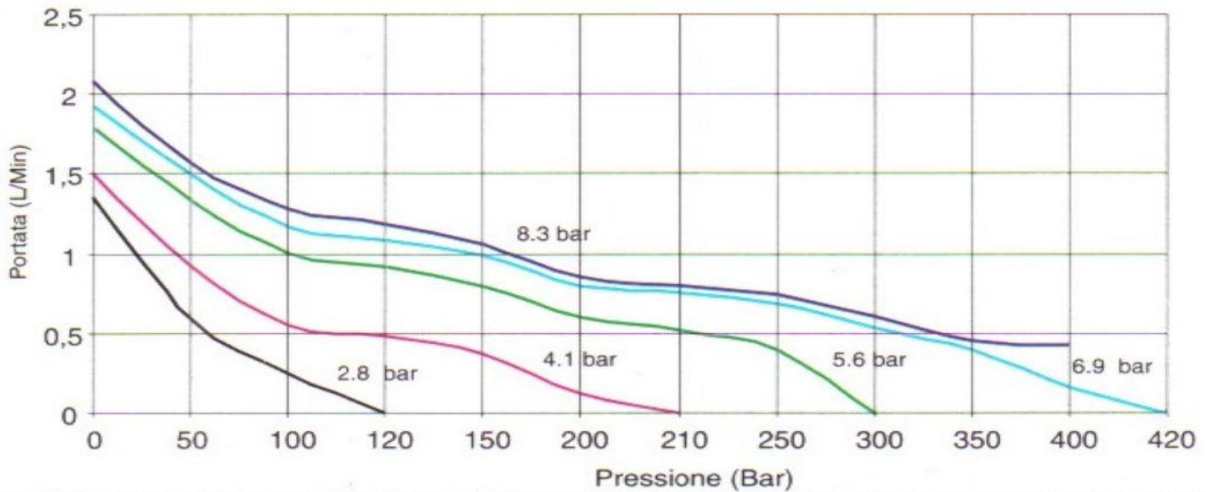
UP1000



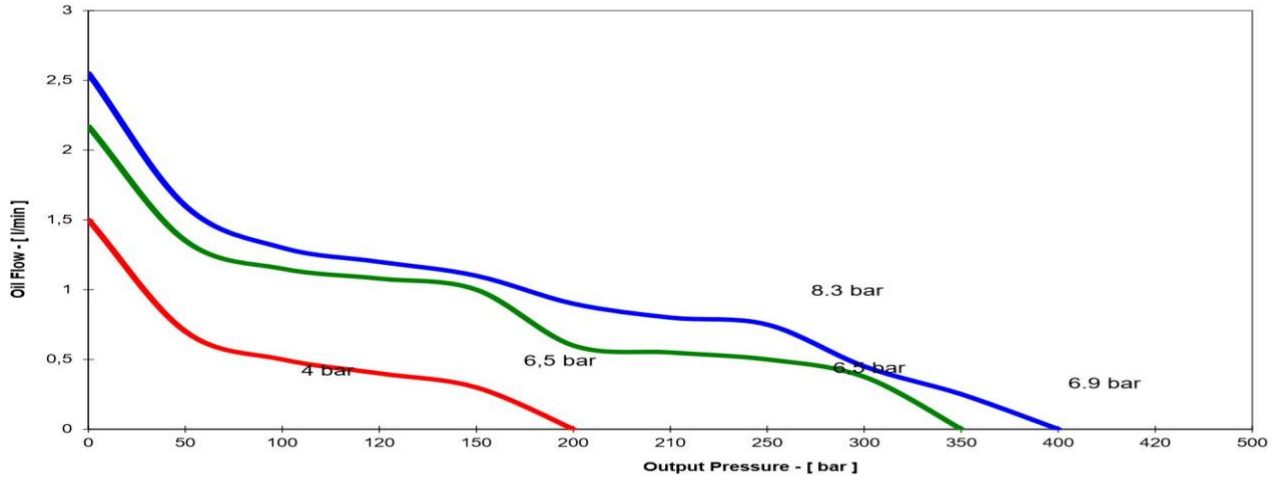
UP700



UP500



UP400



UP250

