



BDP700 – Battery Driven Pump

Pompa idraulica a batteria, semplice effetto, azionamento a pulsante, pressione olio min 20bar max 700bar, portata olio min 0,7 l/min max 0,06 l/min

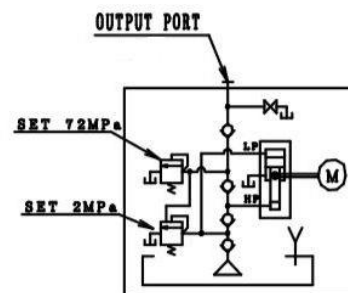
Serie: BDP

Linea prodotto: Utensili industriali, carrozzeria, autoriparatori, impianti di sollevamento, sistemi di bloccaggio, punzoni, taglierine idrauliche, stallonatori, tranciatrici

- Funzionamento manuale senza cavi e alimentazione esterna
- Alimentazione a batteria agli ioni di litio 4.0Ah per servizio gravoso e una lunga durata nel tempo
- Design estremamente compatto con maniglia ergonomica e tracolla per la massima trasportabilità
- Azionamento a pulsante (avanzamento e tenuta)
- Coperchio di sicurezza pulsante di azionamento
- Compatibilità cilindri a semplice effetto
- Facile manutenzione
- Funzionamento sia in orizzontale che in verticale per un impiego versatile
- Tappo di riempimento (rabbocco) olio
- Valvola di massima pressione olio interna preimpostata a protezione dei componenti del circuito
- Valvola di rilascio a leva per il ritorno dell'olio al serbatoio
- Peso estremamente contenuto
- Bassa rumorosità (silenziosa!)
- Capacità serbatoio 0,6L-1L

Specifiche tecniche:

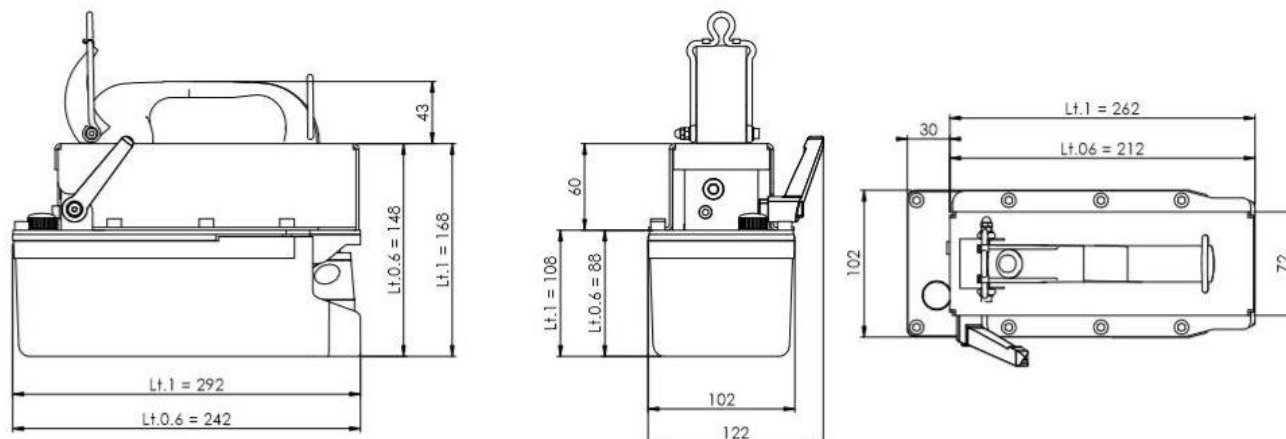
Pressione max d'esercizio (bar):	20 - 700
Compatibilità cilindro:	Semplice Effetto
Capacità serbatoio (L):	0,6 – 1
Olio utilizzabile (L):	0,6 – 1
Portata max alla pressione nominale (l/min):	0,7 (20bar)
Portata olio senza carico (l/min):	0,7
Portata olio con carico (l/min):	0,06 (700bar)
Attacco olio:	3/8"NPT
Funzione valvola:	Avanzamento/Tenuta/Rilascio
Funzionamento valvola:	Manuale
Fonte di energia:	Batteria al Litio 4.0Ah
Rumorosità (dBA):	Silenziosa
Peso (Kg):	4,5-5



Confronti di Serie:

Modello	Pressione Max (bar)	Cilindro	Serbatoio (L)	Olio Utile (L)	Portata Scarico (l/min)	Portata Carico (l/min)	Fonte Energia	Peso (kg)
BDP700-06L	700	S.E.	0,6	0,6	0,7 (20bar)	0,06 (700bar)	Lithio	4,5
BDP700-1L	700	S.E.	1	1	0,7 (20bar)	0,06 (700bar)	Lithio	5
EDPH700	700	D.E.	5	4,1	3,7	0,3	C.Elettrica	24,5

Dimensioni:



Per ordinare:

- P/N 940060010 BDP700-06L 700BAR BELL
- P/N 940100010 BDP700-1L 700BAR BELL

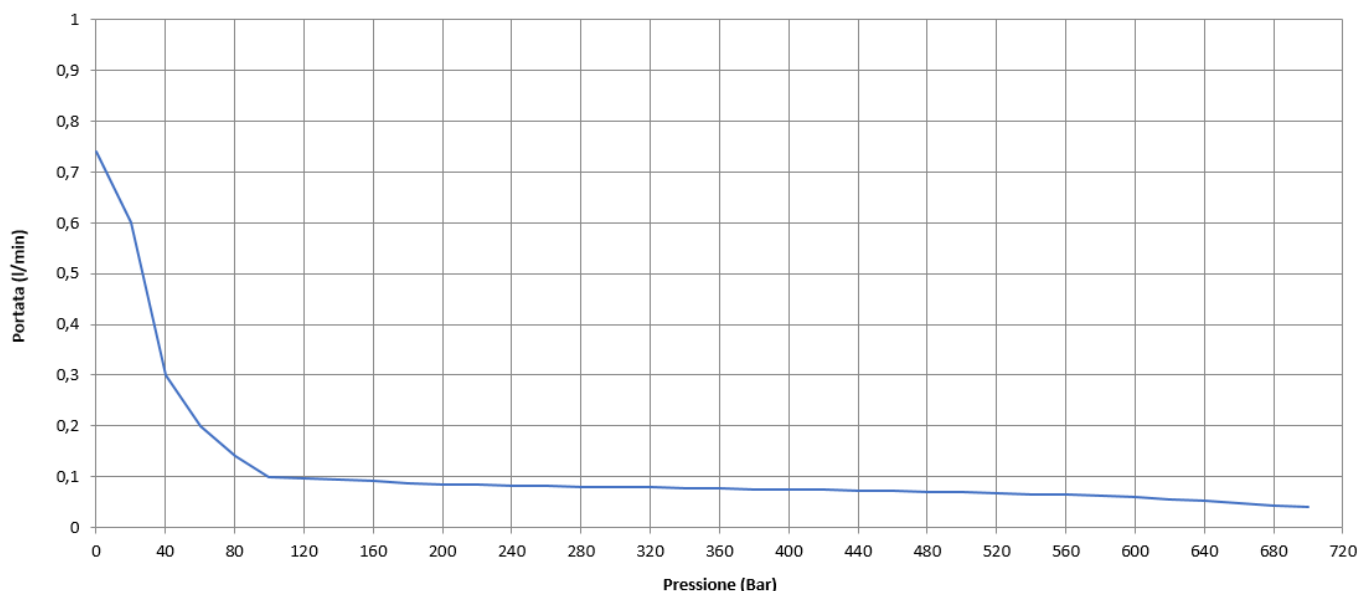
Accessori:

- Tracolla per trasporto
- Batteria Litio 4.0Ah
- Carica batterie
- Raccordo
- Tubo flex

Ricambi:

SEAL KIT BDP

BDP700 - diagramma di portata (l/min)



Tutti i prodotti BELL sono progettati e realizzati all'interno di BELL SRL in via F. De Pisis, 5 – 42124 Reggio Emilia (RE) – Italia, secondo i canoni di Qualità che contraddistinguono il MADE IN ITALY dal resto del Mondo.



BDP700 – Battery Driven Pump

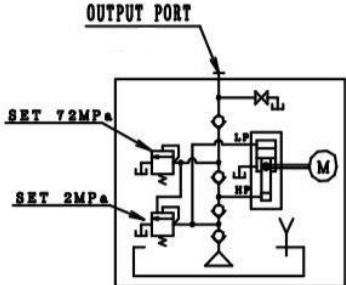
Battery operated hydraulic pump, single acting, push button operation, oil pressure min 20bar max 700bar, oil flow min 0.7 l / min max 0.06 l / min

Series: BDP

Product line: Industrial tools, bodywork, car repairers, lifting systems, clamping systems, punches, hydraulic cutters, bead breakers, shearing machines

- Manual operation without cables and external power supply
- Powered by 4.0Ah lithium-ion battery for heavy duty and long life
- Extremely compact design with ergonomic handle and shoulder strap for maximum portability
- Push button operation (advance and hold)
- Activation button safety cover
- Single acting cylinder compatibility
- Easy maintenance Funzionamento sia in orizzontale che in verticale per un impiego versatile
- Oil filler cap
- Internal max relief valve to protect the circuit components
- Lever release valve for oil return to the tank
- Extremely lightweight
- Low Noise (very silent!)
- Oil tank capacity 0,6L-1L

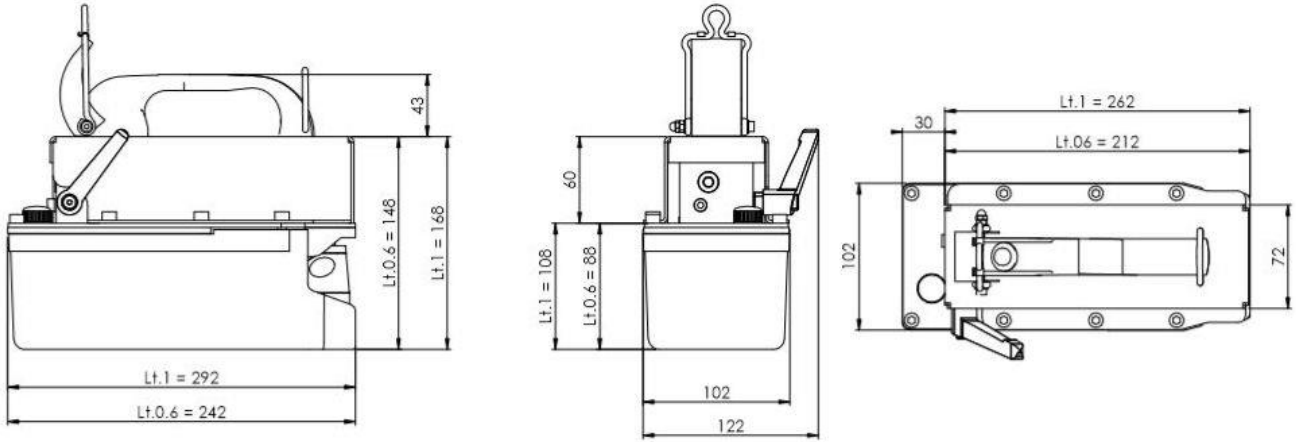
Specifiche tecniche:

Max working pressure (bar):	20 - 700	
Cylinder compatibility:	Single acting	
Oil tank capacity (L):	0,6 – 1	
Usable oil (L):	0,6 – 1	
Max oil flow nominal (l/min):	0,7 (20bar)	
Oil flow without load (l/min):	0,7	
Oil flow with load (l/min):	0,06 (700bar)	
Oil port:	3/8" NPT	
Valve operation:	Advance/Hold/Release	
Valve function:	Manual	
Power source:	Lithium battery 4.0Ah	
Noise (dBA):	Silent	
Weight (Kg):	4,5-5	

Series comparison:

Tyoe	Max output (bar)	Cylinder	Oil tank (L)	Usable oil (L)	Oil flow w/out load (l/min)	Oil flow with load (l/min)	Power source	Weight (kg)
BDP700-06L	700	S.E.	0,6	0,6	0,7 (20bar)	0,06 (700bar)	Lithium	4,5
BDP700-1L	700	S.E.	1	1	0,7 (20bar)	0,06 (700bar)	Lithium	5
EDPH700	700	D.E.	5	4,1	3,7	0,3	Socket	24,5

Size:



To order:

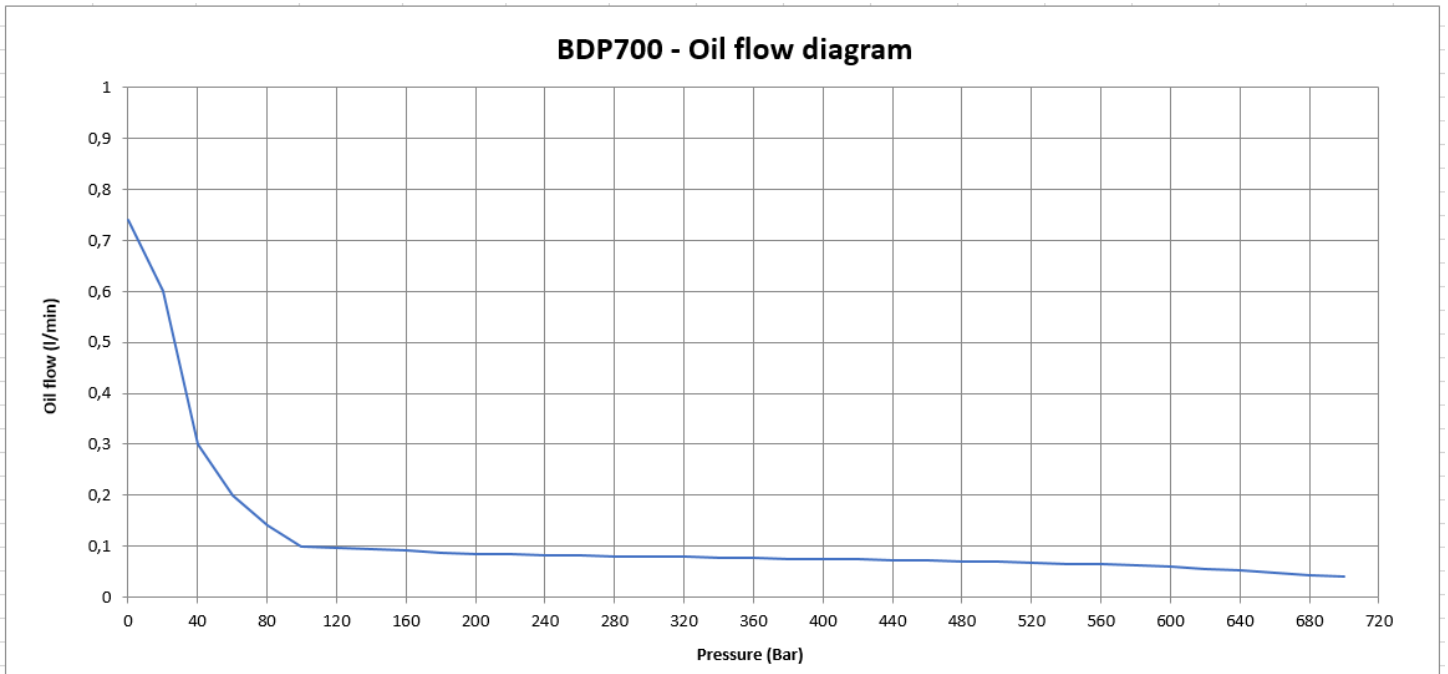
- P/N 940060010 BDP700-06L 700BAR BELL
- P/N 940100010 BDP700-1L 700BAR BELL

Accessories:

- Carrying strap
- Lithium battery 4.0Ah
- Battery charger
- Fitting
- Hose flex

Spare parts:

- SEAL KIT BDP



All BELL products are designed and manufactured within BELL SRL in via F. De Pisis, 5 - 42124 Reggio Emilia (RE) - Italy, according to the Quality Standards that distinguish the MADE IN ITALY from the Rest of the World.